

CONTRE
LE CANCER

LA LIQUE
101
comités

pour la vie

LE CANCER du COLON et du RECTUM Dépistage organisé

Cancers du colon et du rectum (2005)

Fréquence :

37.413 nouveaux cas/an

Hommes : 19.913 – 37.7 / 100.000

Femmes : 17.500 – 24.5 / 100.000

3^{ème} cancer chez l'Homme

2^{ème} cancer chez la femme

Mortalité :

16.865 décès / an

Hommes : 8.901 – 15.2 /100.000

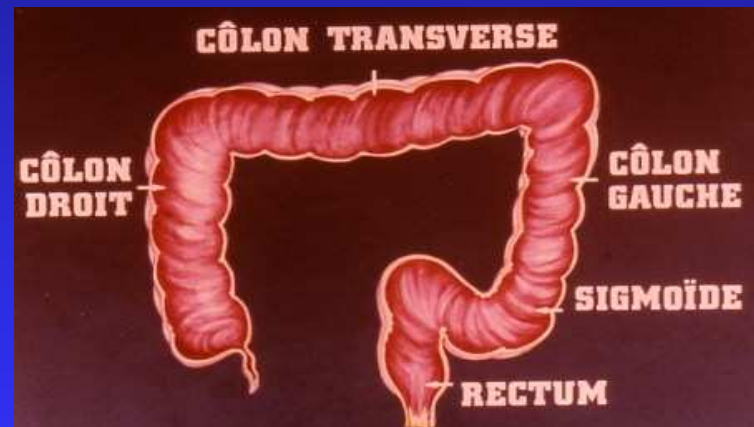
Femmes : 7.964 – 8.9 /100.000

Mortalité diminue depuis 1980

Cancers du colon et du rectum

Localisations

Colons	61 %
Rectum	27 %
Jonction Recto sigmoïde	12 %



Rare avant 45 ans

Augmentation après l'âge de 45 ans

Age moyen des décès : 70 ans

Cancer du colon et du rectum

Facteurs de risque

Risques familiaux : si au moins 3 personnes de la même famille

- Antécédents familiaux : 5 à 8 % des cas
- Polypose rectocolique familiale

Facteurs favorisants

- Régime trop riche en calories (obésité - bière)
- Régime trop riche en graisses et viande rouge (obésité)

Facteurs protecteurs

- Légumes
- Exercice physique

Cancer du colon et du rectum

Signes cliniques

Diagnostic difficile, souvent tardif et quand la tumeur est importante

- **Troubles du transit (constipation, diarrhées, alternance des deux)**
- **Saignements dans les selles, pas toujours visibles**
- **Douleurs coliques par crises de 2 à 3 jours (colites)**

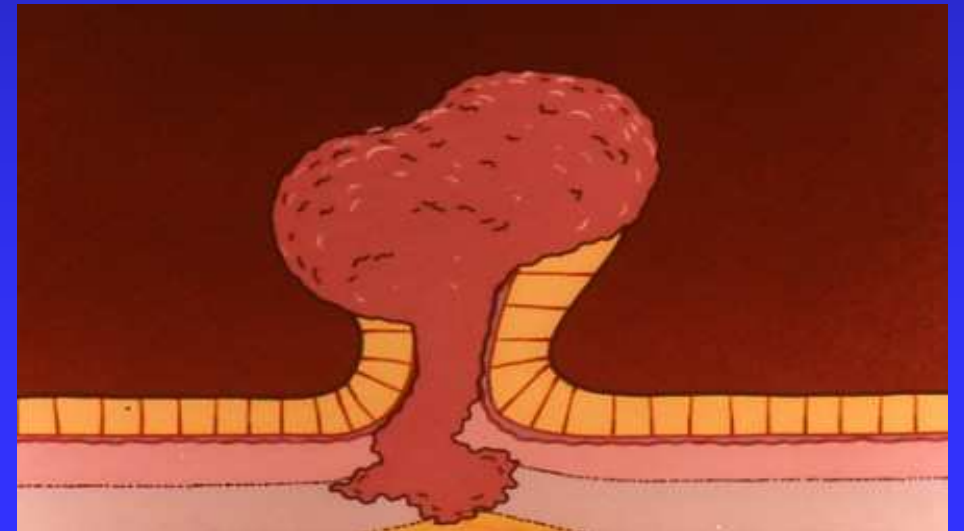
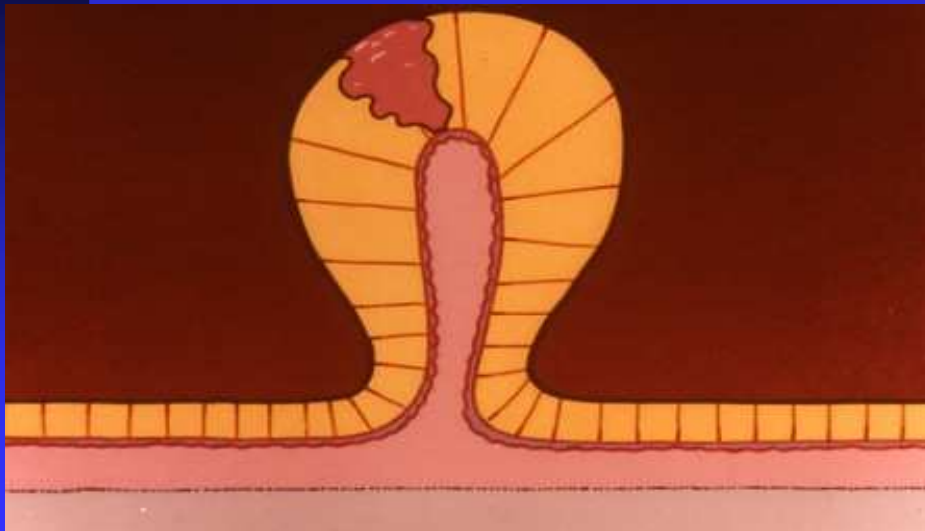
= CONSULTATION MEDICALE

- **Coloscopie sous anesthésie (recherche de lésions bénignes ou malignes) et biopsie des lésions**

CONTRE
LE CANCER

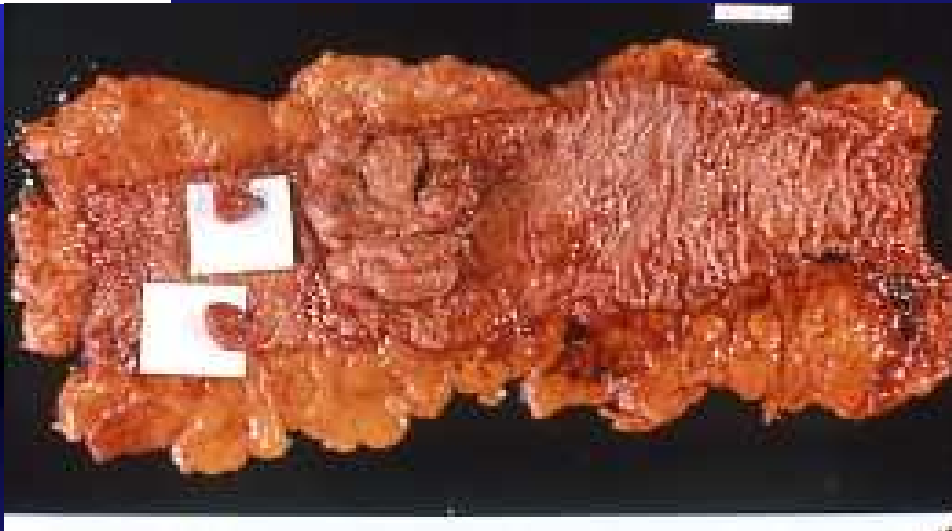
LA LIQUE
101
comités

Adenomes (Polypes) du colon et du rectum



Cancer du colon

← Polypes et cancer



Cancer →



Cancer du colon et du rectum

Dépistage

Réduction attendue de la mortalité : 15-20 %

Recherche de sang microscopique dans les selles

= test HEMOCCULT II

- **Détecte 1 cancer sur 2**
- **Détecte les gros adénomes (tumeur bénigne) dans 1 cas sur 5**
- **A réaliser tous les 2 ans entre de 50 ans et 74 ans**
- **Après 50 ans, examen médical avec toucher rectal**

CONTRE
LE CANCER

LA LIQUE
101
comités

pour la vie



Cancers du colon et du rectum

Résultat du dépistage - France 2007

- **1.600.000 personnes concernées**
- **Taux de participation : 42 %**
- **2,7 % Tests Hémoccult POSITIFS**
 - ◆ **Hommes : 3,3 % - Femmes : 2,3 %**
 - ◆ **50-54 ans : 2,2 % - 70-74 ans : 3,4 %**
- **87 % COLOSCOPIES FAITES**
 - ◆ **7,5/1.000 Adénomes**
 - ◆ **2,2 /1000 cancers dont 60 % de bon pronostic**

Règles du dépistage

■ Groupe à risque moyen

- ◆ Hémoccult II à partir de 50 ans, tous les 2 ans
- ◆ et si test positif = coloscopie

■ Groupe à risque élevé

- ◆ Sujet avec polype > 1 cm
- ◆ ou parents de 1^{er} degré ayant eus un cancer du colon
- ◆ Coloscopie de dépistage à partir de 45 ans et surveillance tous les 5 ans.

Règles du dépistage

■ Groupe à risque très élevé

- ◆ **Polyadénomatoose familiale (1 % des cancers)**

Coloscopie à partir de 14 ans : si polypose -> coloprotectomie

- ◆ **Syndrome de Lynch (1 à 5 % des cancers)**

Cancers héréditaires sans polypose (diagnostic génétique) : coloscopie tous les 2 ans à partir de 20-25 ans

Les Freins au dépistage

COLONS : Hémoccult

*Enquête EDIFICE du Lab. Roche – QM : 14/11/2005)
1.500 personnes de 40 à 74 ans et 600 médecins généralistes*

Aspects Positifs

- 24 % des sujets font ce dépistage

Aspects négatifs

- 8 % font ce dépistage à titre personnel
- 18 % des généralistes ne recommandent pas cet examen

Sujets ne se sentent pas concernés
Crainte des examens pratiqués
Manque d'information sur ce cancer

Le dépistage du cancer du colon

Les attentes du dépistage généralisé

- ❖ **Participation générale au dépistage supérieure à 50 %**
- ❖ **La réalisation de la coloscopie après un test positif**
- ❖ **Une diminution de 15 à 20 % de la mortalité dans la population générale**
- ❖ **Une diminution de 30 % de la mortalité chez les participants au dépistage**

CONTRE
LE CANCER

LA LIQUE
101
comités

pour la vie

FIN